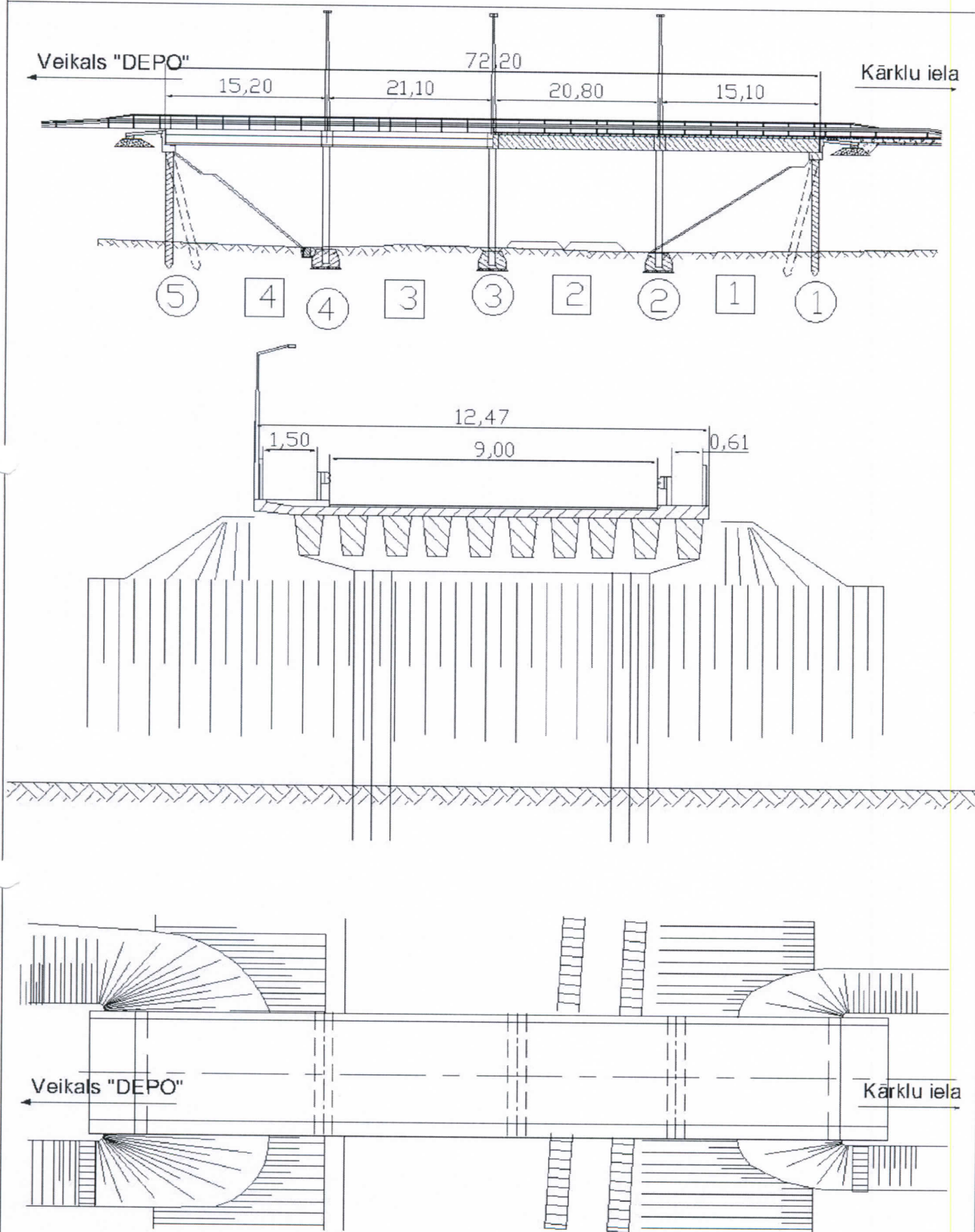


GARENGRIEZUMS, ŠĶĒRSGRIEZUMS UN VIRSSKATS



PIEZĪMES: Tilts No 7

Inventarizācijas datu forma

Lapa no

Tilta identifikācijas dati

Tilta Nr. 007	Nosaukums KUSTĪBAS PĀRVADS PĀR DZ/C RĪGA-DAUGAVPILS	Rajons DAUGAVPILS PILSĒTA	Būvēts 2001
-------------------------	---	---------------------------------	----------------

Datu savākšana

Savākšanas dat. 06.04.2016	Savāca J.ROZĪTE
----------------------------------	--------------------

Pārvalde

Kategorija AT	Īpašnieks DAUGAVPILS PILSĒTAS DOME	Projektētājs AS CEĻUPROJEKTS	Būvuzraugs P.UŽULIS	Tilta statuss ET	Statusa gads 2001
Atbildīgais DAUGAVPILS PILSĒTAS PAŠVALDĪBAS IESTĀD "KOMUNĀLĀS SAIMNIECĪBAS PĀRVALDE"		Ģenerāluzinātājs SIA TILTS	Izmaksas		

Ceļa identifikācija

	Novietots	Šķērslis	Klase un Nr.	Piesaiste	Izvietots	Nosaukums	Satiksmes ierobežojumi	
<input type="checkbox"/>	V		IELA		V	KRAUJAS IELA.	platumā: 9.0	augstumā: ∞
<input type="checkbox"/>	Z	DZ/C				RĪGA- DAUGAVPILS	platumā: 20	augstumā: ~ 6

Pastiprināšana/Rekonstrukcija

Tips	Būvuzņēmējs	Izmaksas	Gads

Konstruktīvais tips

<input type="checkbox"/>	Konstruktīvais tips 31 SIJU TILTS	Materiāls 13 SALIEKAMS-STIEGROTS	Statiskā sistēma 5 RĀMJU SISTĒMAS	Asis (no-līdz)	
				1	5

Galvenie parametri

Pilns garums (m) 72.20	Pilns platums 12.47	Ietves platums – labā josla (m) 0.6	Laidumu skaits 4
Caurtekas garums (m) -	Brauktuves platums (m) 9.00	Ietves platums – kreisā josla (m) 1.5	Slīpums (grad) 10°

Laidumi

Asis	Ass teksts	Laiduma garums (m)
1	VEIKALS "DEPO"	
2		14.95
3		20.80
4		21.10
5	KĀRKLU IELA	15.05

Projektētā slodze/Ekspluatācija

Projektētā slodze N30; NK-80	Pilnā masa (t) 44	Ass slodze (t) 11	Klasificēšanas gads SATIKSMES NOTEIKUMI
---------------------------------	----------------------	----------------------	---

Ārkārtas transports

Pilnā masa (t) 80	Ass slodze (t) 20	Apraksts NK-80	Aprēķināja PROJEKTS	Aprēķina datums
----------------------	----------------------	-------------------	------------------------	-----------------

Dokumentācija

Ieraksta tips	Arhīva adrese	Arhīva norāde	Piezīmes
8 PROJEKTS	DAUGAVPILS PILSĒTAS PAŠVALDĪBAS IESTĀD "KOMUNĀLĀS SAIMNIECĪBAS PĀRVALDE"	007	
10 TEHN.ATSK.	DAUGAVPILS PILSĒTAS PAŠVALDĪBAS IESTĀD "KOMUNĀLĀS SAIMNIECĪBAS PĀRVALDE"	007	

Incidenti un pieredze

Incidents vai pieredze	Gads	Elements

Vispārējās piezīmes par tiltu

Apraksts Jānovērš zemāk konstatētie trūkumi. Nekavējoties jāremontē konusa nostiprinājums pie krasta balsta Nr.5. Jānostiprina un jāremontē apgaismes stabu stiprinājums. Jāmaina segums un deformācijas šuves.
1. Salūzušas deformācijas šuves – cauri tek ūdens, plaisas, brīvas detaļas. Tuvākajā nākotnē jāplāno to nomaiņa (Skat.3.,4.,5.,6.,7. un 8.att.).
2. Nolietojies brauktuves segums, veidojas bedres, plaisu tīkls, iesēdumi pieejās (Skat.att. 9.,10. un 11.).
3. Sanesumi uz ietves, segumā plaisas, ietves konsolē mikroplaisas (Skat.12. un 13.att.).
4. Korodē margu un barjeru skrūves (Skat.att.14.,15. un 16.).
5. Nolietoto apgaismes stabu stiprinājumi, deformējušies marga pie staba stiprinājuma (Skat.att. 17.).

6.	Metināti barjeru savienojumi – bīstami satiksmei (Skat.att. 18.). Mehāniski bojāta barjera (Skat.att. 18.).
7.	Paskalots uzbērums un sabrucis konusa nostiprinājums pie krasta balsta Nr.5. Nekavējoties jāveic remonts (Skat.att. 24. un 25.).
8.	Bojāta tekne 2.laidumā pie dzelzceļa (Skat.30.att.).
9.	Grafiti zīmējumi uz tilta konstrukcijām (Skat.att.27. un 28.).
10.	Sanesumi uz krasta balstu uzkalām (Skat.att.29.).
11.	Bojāta un nolietojusies ceļazīme Nr.906 (Skat.att.31.).
12.	Aug krūmi tilta zonā (Skat.att.32. un 33.).

Tilta elementi (Inventarizācijas datu forma – lapa 2)

Grunts

Tilta No 007 Lapa ____ no ____

Elementa tips	Elementa apraksts	Elem. teksts	Sk	Asis	Mater.	Materiāla teksts	Virsmas apstr.	Virsmas apstr. teksts	Aizsardzība	Aizsardzības teksts	Pamats	Pamata teksts
12 UZBĒRUMS			1	1	6	SMILTS			2	BETONA KLĀJUMS		
			1	5	6	SMILTS			2	BETONA KLĀJUMS		
9 DZELZCEĻS			1	2	3							

Elementa tips	Elementa apraksts	Elem. teksts	Sk	Asis	Mater.	Materiāla teksts	Virsmas apstr.	Virsmas apstr. teksts	Aizsardzība	Aizsardzības teksts	Pamats	Pamata teksts
21 KRASTA BALSTS	3 PĀĻU BALSTS		1	1	2	DZELZSBETONS	1	NEAPSTRĀDĀTS	2	BETONA KLĀJUMS	2	DZELZSBETONA PĀĻI
	3 PĀĻU BALSTS		1	5	2	DZELZSBETONS	1	NEAPSTRĀDĀTS	2	BETONA KLĀJUMS	2	DZELZSBETONA PĀĻI
22 STARPBALSTS	2 DAUDZKOLONNU STARPBALSTI		1	2	2	DZELZSBETONS	1	NEAPSTRĀDĀTS			1	IZVĒRSTA PĒDA
	2 DAUDZKOLONNU STARPBALSTI		1	3	2	DZELZSBETONS	1	NEAPSTRĀDĀTS			1	IZVĒRSTA PĒDA
	2 DAUDZKOLONNU STARPBALSTI		1	4	2	DZELZSBETONS	1	NEAPSTRĀDĀTS			1	IZVĒRSTA PĒDA
26 SIENAS	1 GALA SIENA		1	1	2	DZELZSBETONS	1	NEAPSTRĀDĀTS	2	BETONA KLĀJUMS		
	1 GALA SIENA		1	5	2	DZELZSBETONS	1	NEAPSTRĀDĀTS	2	BETONA KLĀJUMS		

Virsbūves elementi un konstrukcijas komponenti

Elementa tips	Elementa apraksts	Elem. teksts	Sk	Asis	Mater.	Materiāla teksts	Virsmas apstr.	Virsmas apstr. teksts	Aizsardzība	Aizsardzības teksts	Pamats	Pamata teksts
32 SIJAS	2 T-SIJA	4x10	40	1 - 5	1	DZELZSBETONS	1	NEAPSTRĀDĀTS				
34 KLĀJS	1 IZLIETS UZ VIETAS		1	1 - 5	1	DZELZSBETONS	1	NEAPSTRĀDĀTS				
61 BALSTĪKLA	6 ELASTĪGĀ BALSTĪKLA (deformācijas)		10	1	6	GUMIJA						
	6 ELASTĪGĀ BALSTĪKLA (deformācijas)		10	5	6	GUMIJA						
62 ŠUVE	1 VEIDOTA ŠUVE (valēja)		1	1	4	GUMIJA						
	1 VEIDOTA ŠUVE (valēja)		1	5	4	GUMIJA						
63 VIRSMA (sega uz tilta klāja)	3 BITUMENA AR PILNU HIDROIZOLĀCIJU		1	1 - 5	9	ASFATBETONS						

64 DRENĀŽA	1 DRENĀŽA NO KLĀJA	KR.P.	2	1 - 2	2	TĒRAUDS							
	1 DRENĀŽA NO KLĀJA	KR.P.	2	2 - 3	2	TĒRAUDS							
	1 DRENĀŽA NO KLĀJA	KR.P.	3	3 - 4	2	TĒRAUDS							
	1 DRENĀŽA NO KLĀJA	KR.P.	2	4 - 5	2	TĒRAUDS							
	2 NO KRASTA BALSTA	KR.P.	1	1	3	DZELZSBETONS							
		KR.P.	1	5	3	DZELZSBETONS							
	3 KAPILĀRĀ ŪDENS		1	1 - 5	2	TĒRAUDS							
65 BARJERAS	1 SARDZES BARJERAS		2	1 - 5	3	TĒRAUDS	3	GALVANIZĒTS					
	3 SSTIEŅU MARGAS		2	1 - 5	3	TĒRAUDS	3	GALVANIZĒTS					
66 IETVE	1 ATDALĪTA IETVE	LAB.P	1	1 - 5	1	DZELZSBETONS	3	DZELZSBETONS					
	2 PAAUGSTINĀTA IETVE		1	1 - 5	1	DZELZSBETONS	3	DZELZSBETONS					
67 APMALES AKMENS	2 IEPRIEKŠ IZGATAVOTAS SEKCIJAS	KR.P.	1	1 - 5	4	GRANĪTS	2	SLĪPĒTS & PULĒTS					

Piederumi un citi elementu tipi

Elementa tips	Elementa apraksts	Elem. teksts	Sk	Asis	Mater.	Mater. teksts	Virsmas apstr.	Virsmas apstr. teksts	Aizsardzība	Aizsardzības teksts	Pamats	Pamata teksts
71 APGAISMOJUMS	1 CELĀ APGAISMOJUMS	KR.P.	1	2	2							
		KR.P.	1	3	3							
		KR.P.	1	4	4							
72 PIEKLŪŠANAS APRIKOJUMS	2 KĀPNES	KR.P.	1	1	2	DZELZSBETONS	1	NEAPSTRĀDĀTS				
		KR.P.	1	5	2	DZELZSBETONS	1	NEAPSTRĀDĀTS				
74 CAURULES & KABEĻI	4 ELEKTRISKIE KABEĻI		1	1 - 5								

**007 – Kraujas ielas kustības pārvads
pār dz/c Rīga-Daugavpils
Daugavpils pilsētā
Inspicēja : *Juris Rozīte* – 06.04.2016**



1.att. Tilta brauktuve no DEPO puse.



2.att. Tilta sānskats no Daugavpils centra puses.

**007 – Kraujas ielas kustības pārvads
pār dz/c Rīga-Daugavpils
Daugavpils pilsētā
Inspicēja : *Juris Rozīte* – 06.04.2016**



3.att. Salūzusi deformācijas šuve virs krasta balsta Nr.5.

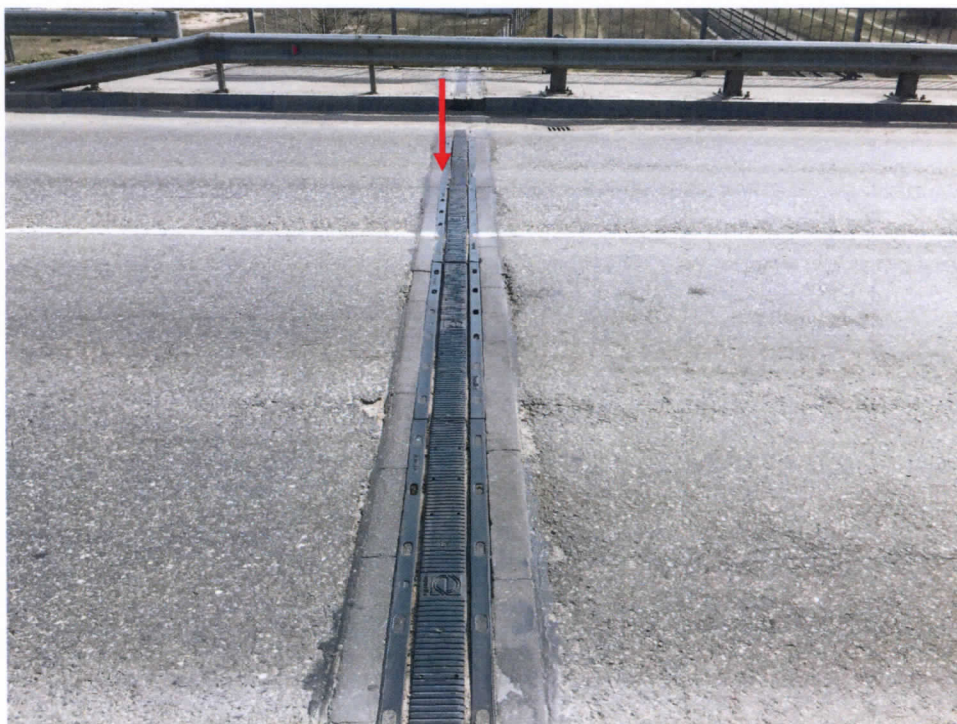


4.att. Salūzusi deformācijas šuve virs krasta balsta Nr.5.

**007 – Kraujas ielas kustības pārvads
pār dz/c Rīga-Daugavpils
Daugavpils pilsētā
Inspicēja : Juris Rozīte – 06.04.2016**



5.att. Caur deformācijas šuvi uz krasta balstu Nr.5 tek ūdens.

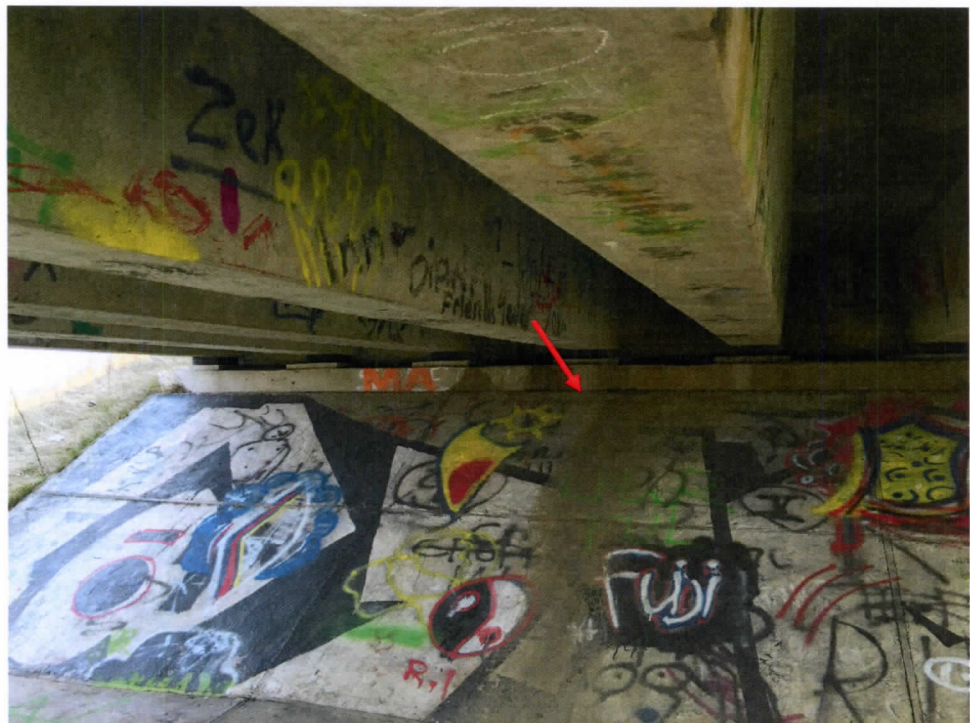


6.att. Salūzusi deformācijas šuve virs krasta balsta Nr.1.

**007 – Kraujas ielas kustības pārvads
pār dz/c Rīga-Daugavpils
Daugavpils pilsētā
Inspicēja : Juris Rozīte – 06.04.2016**



7.att. Bojāta deformācijas šuve ietves daļā virs krasta balsta Nr.1.



8.att Caur deformācijas šuvi uz krasta balstu Nr.1 tek ūdens.

**007 – Kraujas ielas kustības pārvads
pār dz/c Rīga-Daugavpils
Daugavpils pilsētā
Inspicēja : *Juris Rozīte* – 06.04.2016**



9.att. Sabrucis asfaltbetona segums pieejā. Skats pie krasta balsta Nr.5.



10.att. Nolietojies asfaltbetona segums, veidojas bedres. Skats 2.laidumā

**007 – Kraujas ielas kustības pārvads
pār dz/c Rīga-Daugavpils
Daugavpils pilsētā
Inspicēja : *Juris Rozīte* – 06.04.2016**



11.att. Sabrucis asfaltbetona segums pieejā. Skats pie krasta balsta Nr.1.



12.att. Plaisas ietves konsolē. Skats pie starpbalsta Nr. 3 centra pusē.

**007 – Kraujas ielas kustības pārvads
pār dz/c Rīga-Daugavpils
Daugavpils pilsētā
Inspicēja : *Juris Rozīte* – 06.04.2016**



13.att. Nolietojies ietves asfaltbetona segums, plaisas. Skats centra pusē.



14.att. Uzgriežņu korozija margu stabiņam pie pamatnes.
Skats centra pusē.

**007 – Kraujas ielas kustības pārvads
pār dz/c Rīga-Daugavpils
Daugavpils pilsētā
Inspicēja : Juris Rozīte – 06.04.2016**



15.att. Skrūvju korozija margu rokturim. Skats Rīgas pusē.



16.att. Skrūvju korozija barjeru stabiņam. Skats Rīgas pusē.

**007 – Kraujas ielas kustības pārvads
pār dz/c Rīga-Daugavpils
Daugavpils pilsētā
Inspicēja : *Juris Rozīte* – 06.04.2016**



17.att. Bojāts apgaismes staba stiprinājums. Skats centra pusē 2.laidumā

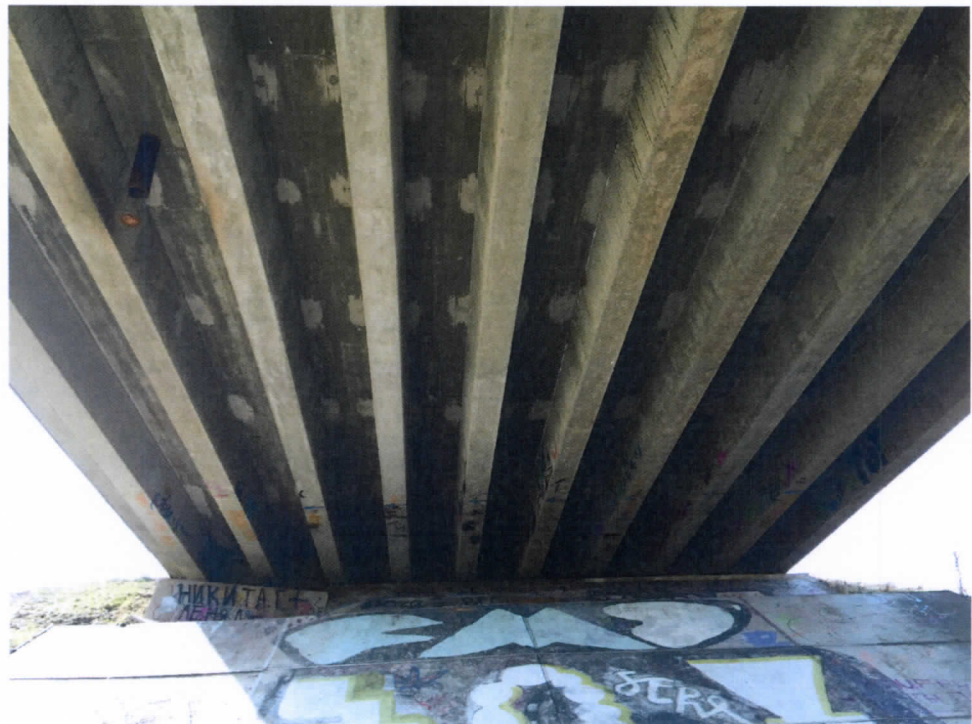


18.att. Sametinātas margas barjeras.
Skats pie krasta balsta Nr.1, Rīgas pusē

**007 – Kraujas ielas kustības pārvads
pār dz/c Rīga-Daugavpils
Daugavpils pilsētā
Inspicēja : Juris Rozīte – 06.04.2016**

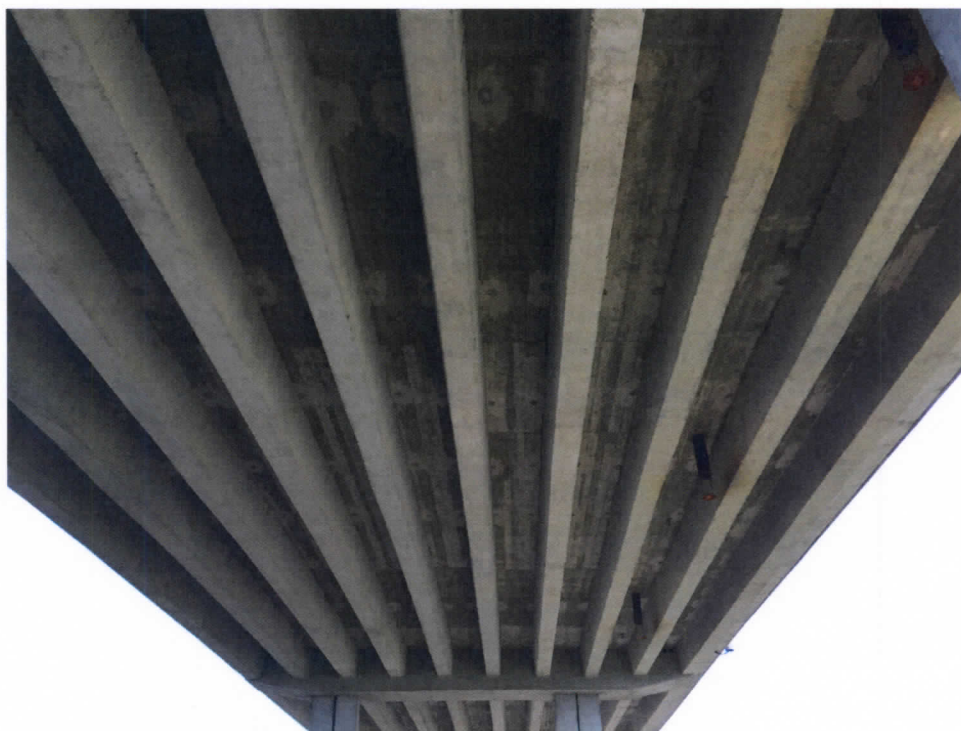


19.att. Mehāniski bojātas barjeras. Skats 3.laidumā centra pusē.



20.att. Skats uz 4.laidumu no apakšas.

**007 – Kraujas ielas kustības pārvads
pār dz/c Rīga-Daugavpils
Daugavpils pilsētā
Inspicēja : *Juris Rozīte* – 06.04.2016**

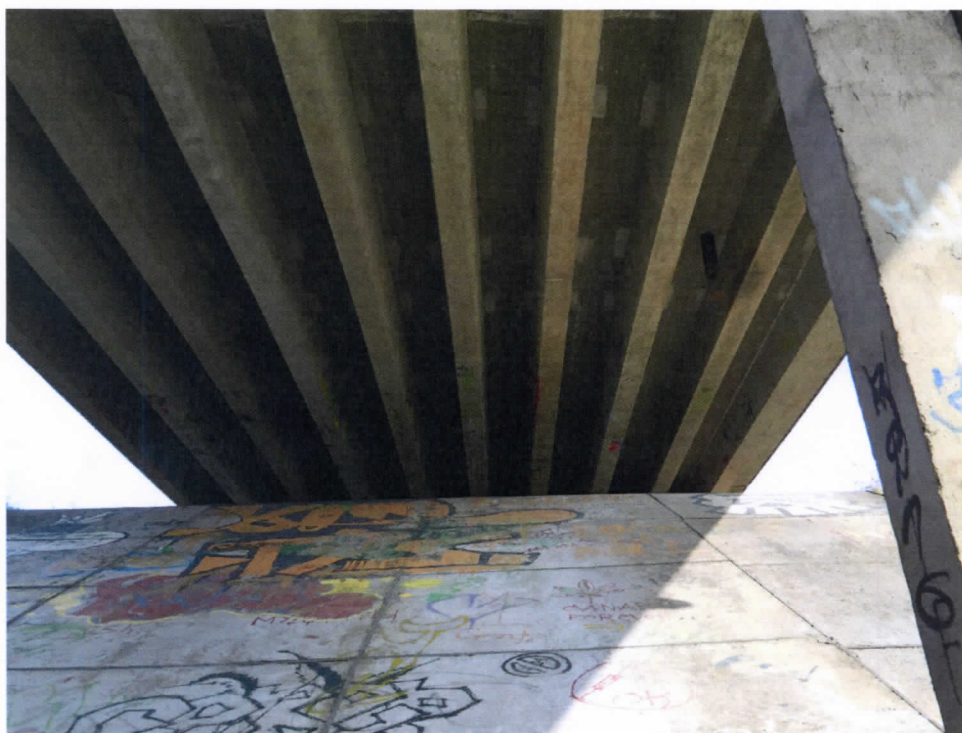


21.att. Skats uz 3.laidumu no apakšas.



22.att. Skats uz 2.laidumu no apakšas.

**007 – Kraujas ielas kustības pārvads
pār dz/c Rīga-Daugavpils
Daugavpils pilsētā
Inspicēja : Juris Rozīte – 06.04.2016**



23.att. Skats uz 1.laidumu no apakšas.



24.att. Izskalots uzbērums un iebrucis konusa nostiprinājums.
Skats pie krasta balsta Nr.5 centra pusē.

**007 – Kraujas ielas kustības pārvads
pār dz/c Rīga-Daugavpils
Daugavpils pilsētā
Inspicēja : Juris Rozīte – 06.04.2016**



25.att. Tukšums zem uzkalas. Skats pie krasta balsta Nr.5 centra pusē.



26.att. Grafiti zīmējumi. Skats uz krasta balstu Nr.5.

**007 – Kraujas ielas kustības pārvads
pār dz/c Rīga-Daugavpils
Daugavpils pilsētā
Inspicēja : Juris Rozīte – 06.04.2016**



27.att. Grafiti zīmējumi. Skats uz starpbalstu Nr.4.



28.att. Grafiti zīmējumi. Skats uz krasta balstu Nr.1.

**007 – Kraujas ielas kustības pārvads
pār dz/c Rīga-Daugavpils
Daugavpils pilsētā
Inspicēja : Juris Rozīte – 06.04.2016**



29.att. Sanesumi uz uzkalas. Skats uz krasta balstu Nr.1.



30.att. Bojāta tekne pie dzelzceļa. Skats pie starpbalsta Nr.2.

**007 – Kraujas ielas kustības pārvads
pār dz/c Rīga-Daugavpils
Daugavpils pilsētā
Inspicēja : Juris Rozīte – 06.04.2016**



31.att. Bojāta un nolietojusies c/z 906.
Skats pie krasta balsta Nr.1 centra pusē.



32.att. Krūmi uz tilta nogāzes. Skats pie krasta balsta Nr.5 centra pusē.

**007 – Kraujas ielas kustības pārvads
pār dz/c Rīga-Daugavpils
Daugavpils pilsētā
Inspicēja : *Juris Rozīte* – 06.04.2016**



33.att. Krūmi uz tilta nogāzes. Skats pie krasta balsta Nr.5 Rīgas pusē.